

## COMO UTILIZAR ESTE MANUAL?

Siga os passos conforme são apresentados, porém sinta-se livre para adaptar cada passo para a realidade do seu tempo disponível e seus recursos. Todas as ferramentas exemplificadas podem ser substituídas por outras de seu domínio, desde que esteja associada ao objetivo de cada etapa para não perder a essência do Manual.

**Siga os passos!**

10

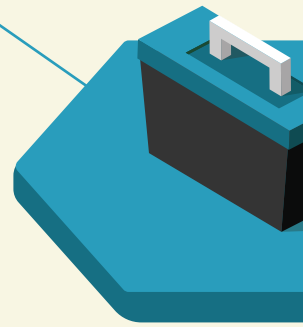
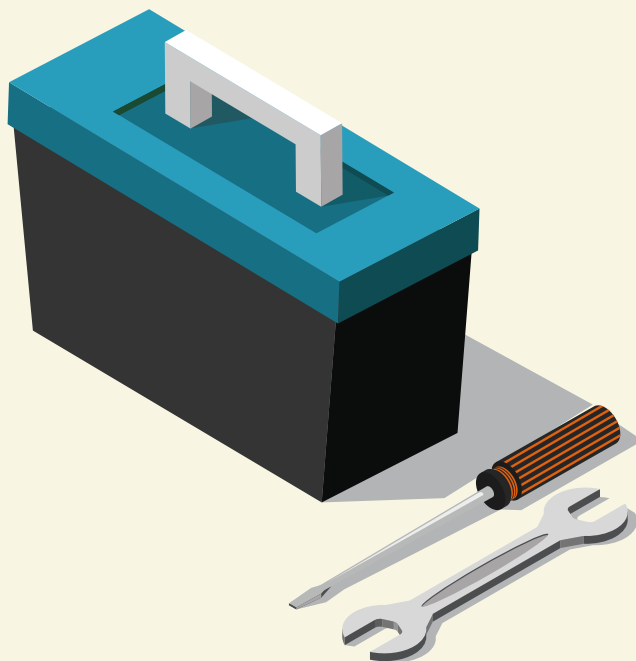
### O que preciso ter para realizar as atividades?

1

Ter pelo menos uma reunião semanal para cumprir cada uma das etapas com tempo estimado de 1 hora.

2

Você pode executar de modo remoto ou presencial. Caso opte por presencial, o ideal é que busque materiais de papelaria para auxiliar na organização visual das informações. Como: post-it, canetas, papéis tamanhos A3.



Recomendações  
Prévias

Centrado no Ser  
Humano

**Cada etapa possui  
um conjunto de  
ferramentas**

**Não tenha  
medo de  
errar**

Cultura da  
Inovação

**Você está pronto para  
embarcar nesse processo  
de transformação e  
melhoria?**

Gestão da  
Criatividade