

PARA QUEM É O MPDI? O MPDI É PARA VOCÊ...

6

Se você é parte de uma Micro ou Pequena Empresa...

Tem papel fundamental na movimentação da economia. Só no estado de São Paulo, 98% das empresas ativas no mercado nacional são de MPE (SEBRAE, 2018).

Se está querendo organizar a visão da empresa e prepara-la para o crescimento...

A falta de planejamento é um dos principais fatores que levam a pequenas empresas a fecharem suas portas antes de 2 anos de existência (SEBRAE-SP, 2014).

Se deseja identificar seu diferencial competitivo...

Encontrar seu diferencial é fundamental para deixar de ser uma Micro e Pequena Empresa, tornando-se uma empresa maior.

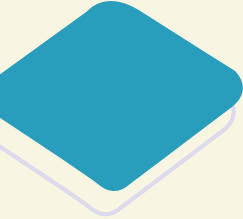
Se quer buscar inovação no mercado em que atua...

A inovação acelera o crescimento de uma empresa e pode levá-la a novos mercados.

A intenção é facilitar a percepção das habilidades e possibilidades que uma companhia pode desenvolver para se tornar competitiva. Interesse em planejamento ágil, centrado no cliente, em busca das necessidades que pode atender, com intenção de revisar a forma como tem atuado ou com a intenção de redirecionar a empresa em busca de um diferencial.



O QUE É MPDI?



MPDI significa Modelo de Práticas de Design para Inovação. Este modelo é resultado de um projeto de mestrado. Por meio da Gestão do Design visa auxiliar o micro e pequeno empresário no planejamento do seu negócio.



PARA QUE ISSO VAI ME SERVIR?

A identificar oportunidades no mercado

Na compreensão de quem é o seu cliente

Para a elaboração de ações estratégicas

Na análise de como está sua empresa

No final da aplicação desse modelo você terá uma visão mais clara de como está sua empresa, o que o cliente precisa e o que você pode fazer para sanar essa necessidade. Sua estrutura em colmeia modular representa como ela foi pensada: adaptável e flexível para aplicação em diferentes realidades.

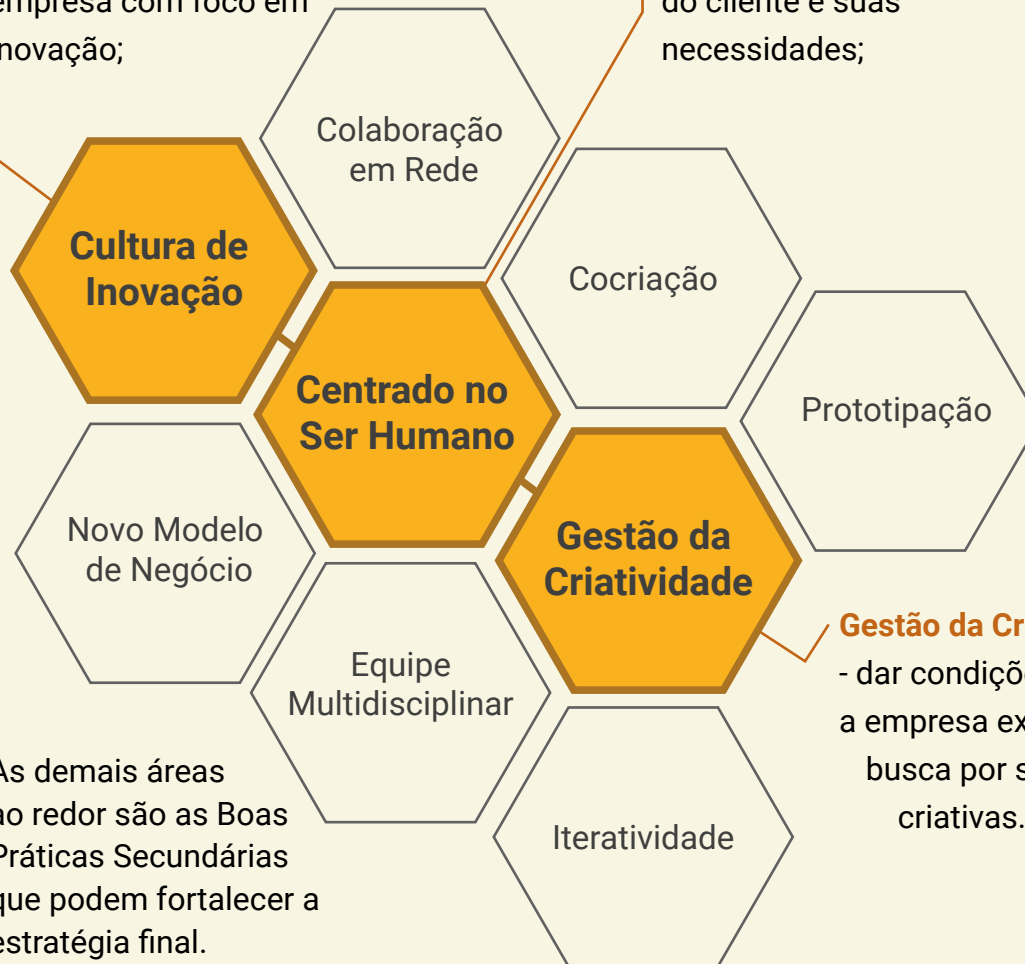
Os três fundamentos principais que formaram o MPDI são:

Cultura de Inovação -

planejar condições para disseminar os valores da empresa com foco em inovação;

Centrado no Ser Humano -

compreender a experiência do cliente e suas necessidades;



As demais áreas ao redor são as Boas Práticas Secundárias que podem fortalecer a estratégia final.

Gestão da Criatividade

- dar condições para a empresa exercitar a busca por soluções criativas.