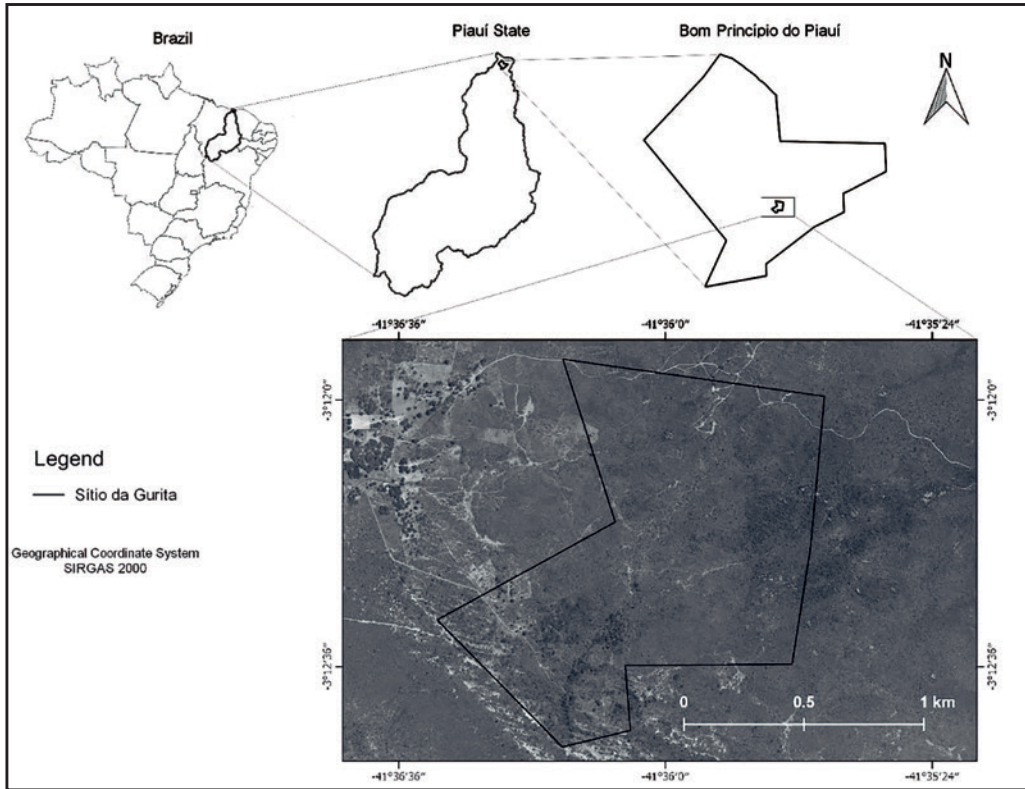


ÁREA DE COLETA DE DADOS

A cidade de Bom Princípio (03°11'27" S e 41°38'39" O) possui uma área de 521,572 km² (Mapa 1) e está localizada a 260 km da capital do Estado, a uma altitude de 70 metros. A área explorada nesta pesquisa refere-se ao “Sítio da Gurita”, propriedade particular localizada a 6 km do centro da cidade de Bom Princípio, com planos futuros, por parte dos proprietários, de transformação da mesma em uma Reserva Biológica. A mesma apresenta vegetação subcaducifólia (ARAÚJO et al., 2018) e possui a flora ainda relativamente preservada, quando comparada com o entorno geral. Possui um número representativo de espécies pertencentes às formações vegetais de caatinga e cerrado, dessa forma, tratando-se assim, de uma área de transição entre estas duas formações vegetais. Apresenta potencial turístico por possuir, no seu interior, rochas e pequenas cavernas com pinturas rupestres, fontes de água para banhistas e uma diversidade florística representativa da vegetação de caatinga.



Mapa 1: Localização do município de Bom Princípio, norte do Piauí.
Fonte: Araújo et al. (2018).