

SILVA, Rita de Cássia; NUNES, Maria Alzira de Araújo. "Apêndice – Como copiar e executar tarefas com um arquivo .cdb (ADAMS/Car) em seu computador ", p.493-496. In: Maria Alzira de Araújo Nunes, Rita de Cássia Silva. **MSC ADAMS: Guia prático de Utilização**, São Paulo: Editora Edgard Blücher, 2014. <http://dx.doi.org/10.5151/BlucherOA-MSCADams-07>

Como copiar e executar tarefas com um arquivo .cdb (ADAMS/Car) em seu computador

ATENÇÃO: o leitor tem acesso a duas pastas .cdb das suspensões independentes: Macpherson e Duplo “A”. Cada uma dessas pastas deve ser aberta individualmente, conforme indicado nos passos especificados abaixo.

Primeiro passo

Faça o download da pasta compactada referente aos tutoriais das Suspensões Macpherson e Duplo “A” no local desejado em seu computador. Por exemplo, no diretório C:\, crie uma pasta de nome “Suspensão_Macpherson” e outra “Suspensão_duploA”. Copie para dentro dessas pastas o respectivo arquivo compactado.

Segundo passo

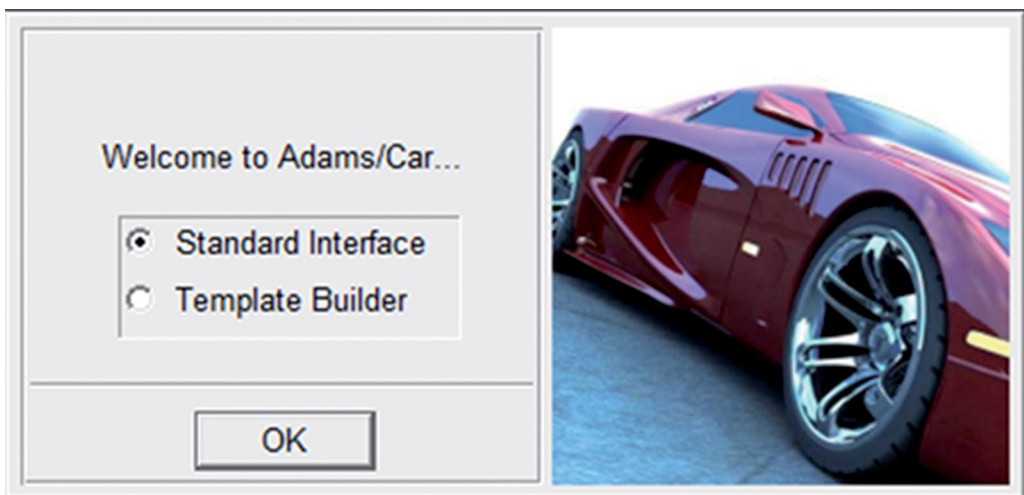
Descompacte os arquivos nas referidas pastas tendo o cuidado de manter os mesmos nomes, quais sejam:

- *Tutorial_macpherson.cdb* (caso vá trabalhar com a suspensão Macpherson)
- ou
- *Tutorial_duploa.cdb* (caso vá trabalhar com a suspensão Duplo “A”)

Obs.: o botão direito do mouse permite que clicando sobre o arquivo compactado e selecionando a opção: “*Extrair para Tutorial_macpherson.cdb*” ou “*Extrair para Tutorial_duploa.cdb*”, os arquivos sejam copiados nas pastas criadas anteriormente.

Terceiro passo

Inicie o ADAMS/Car clicando no ícone referente a ele e, em seguida, escolha, conforme tela abaixo a opção “Standard Interface”.



Quarto passo

Em seguida, selecione a opção *File* → *Select Directory* e navegue de forma a indicar o local onde a pasta *.cdb* foi armazenada em seu computador (selecione o último nível desta pasta). Por exemplo:

C:\Suspensao_Macpherson\Tutorial_macpherson.cdb\Tutorial_macpherson.cdb
ou
C:\Suspensao_duploa\Tutorial_duploa.cdb\Tutorial_duploa.cdb

Quinto passo

Por fim, vá ao menu principal e selecione a opção *Tools* → *Database Management* → *Add to Session* para carregar a pasta .cdb na sessão aberta do ADAMS/Car.

Neste caso, deve-se informar o *Database Alias*, que é o próprio nome da pasta .cdb (*Tutorial_duploa* ou *Tutorial_macpherson*) e o *Database Path*, que indica o local onde a mesma se encontra (*C:\Suspensao_Macpherson\Tutorial_macpherson.cdb\Tutorial_macpherson.cdb*) ou (*C:\Suspensao_duploa\Tutorial_duploa.cdb\Tutorial_duploa.cdb*).

Sexto passo

O subsistema existente na pasta descompactada já pode ser aberto. Para isto vá em *File* → *Open* → *Subsystem*. Na caixa de diálogo *Open Subsystem*, clique com o botão direito do mouse na caixa de texto e em seguida clique em *Browse*. Duplo clique na pasta *subsystems.tbl* e em sequência selecione o arquivo *tutorial_macpherson.sub* ou *tutorial_duploa.sub*. Clique em *OK* em ambas as janelas. Clique em *Close* para fechar a janela que se abrirá sobre a área de trabalho. Pronto, seu modelo já está pronto para ser trabalhado.

